

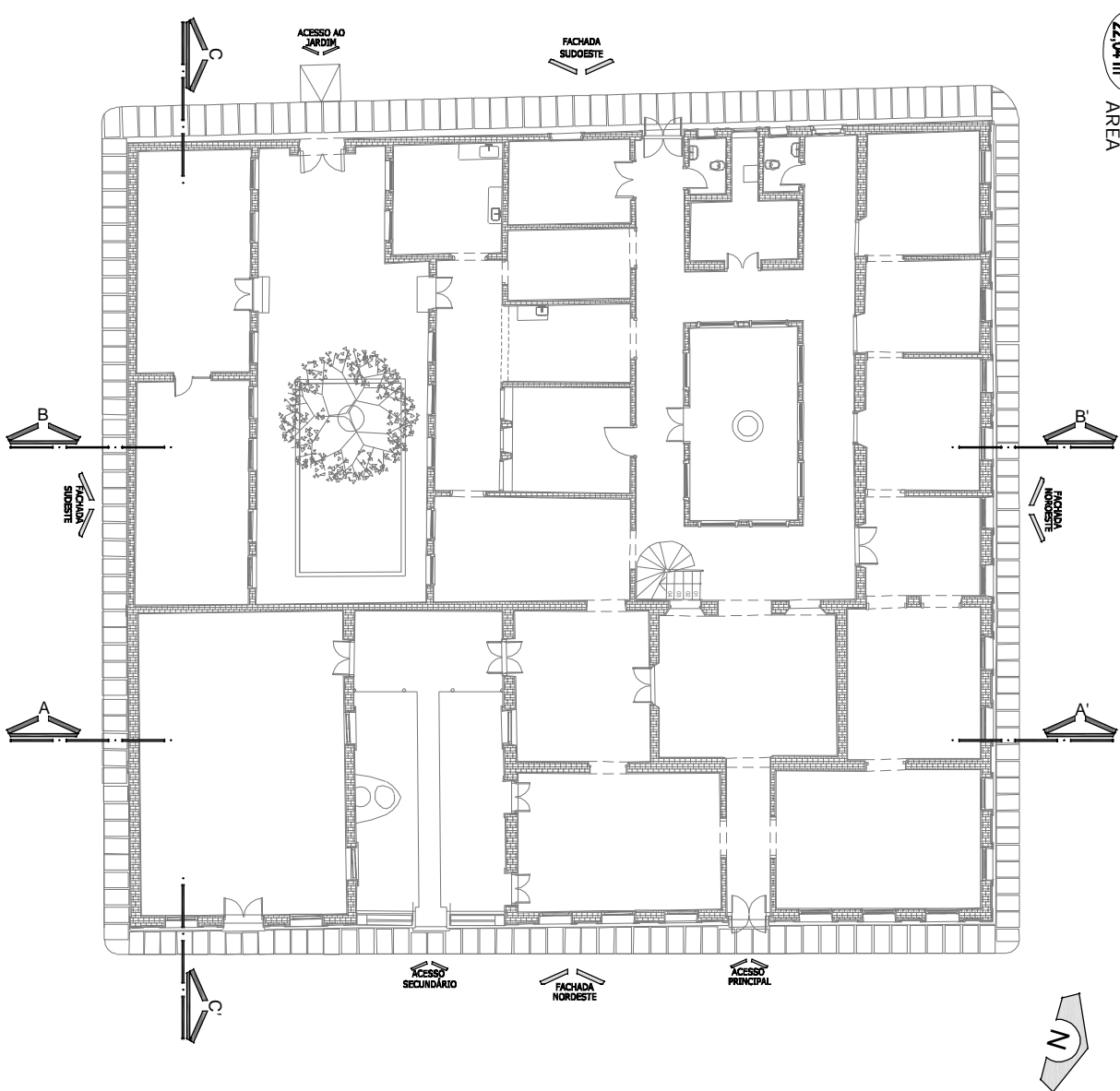
LEGENDA

COTAS E NÍVEIS EM METRO

CONVENÇÕES

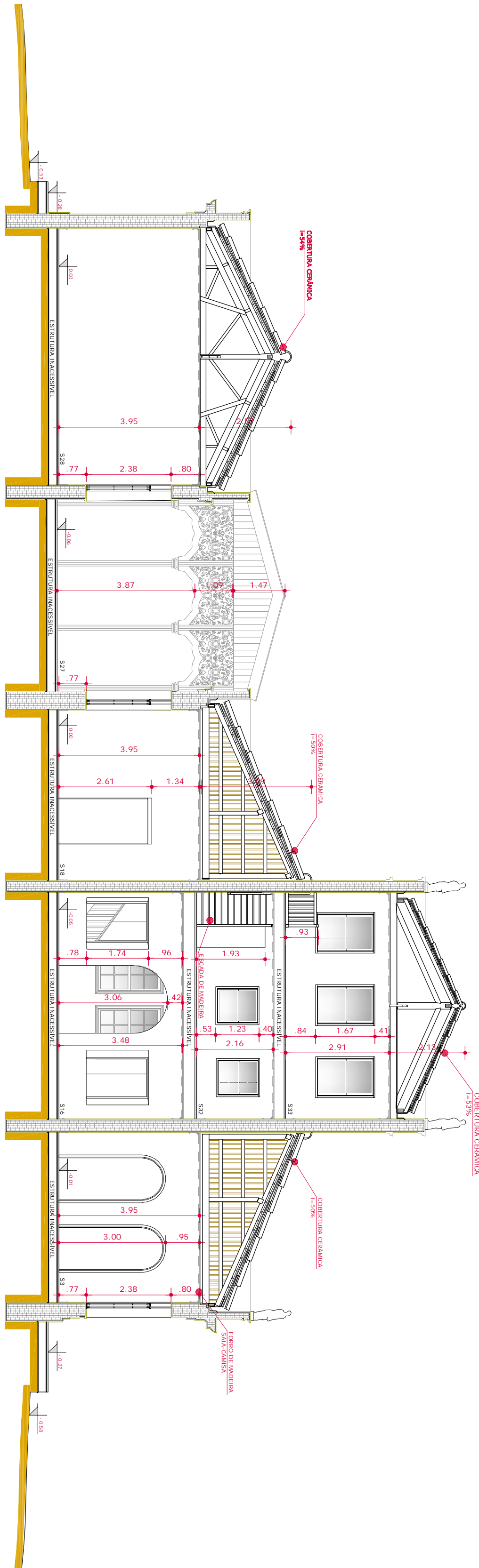
- ALVENARIA DE TUDOS
- ESTRUTUR
- REBOCO
- ESCALADA
- AZULEJO

02 ESPAÇO
22,4 m² / ÁREA

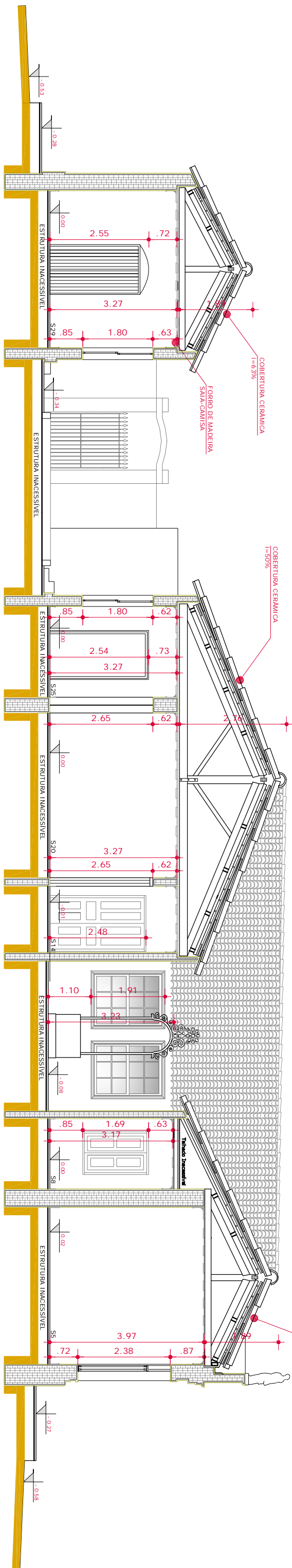


RESERVADO PARA APROVAÇÕES

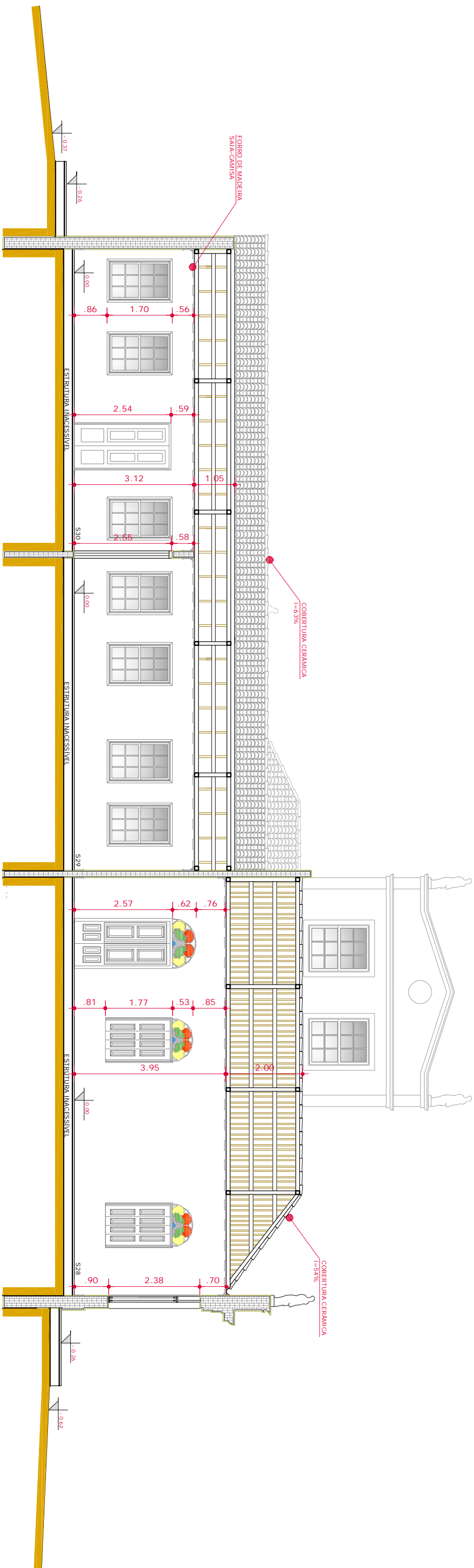
CORTE A-A'
Escala 1:100



CORTE B-B'
Escala 1:100



CORTE C-C'
Escala 1:100



PROGRAMA DE RECUPERAÇÃO
DO MUSEU DA BARONESA



pelotas
vamos compartilhar o futuro

| | |
|---|--|
| MUSEU DA BARONESA | |
| Proprietário: Prefeitura Municipal de Pelotas | |
| Local: Av. Domingos de Almeida, 1490 | |
| Descrição: Corte AA' / Corte BB' / Corte CC' | |
| Objetivo: Restauração | |

| | | | |
|---|--|------------------------|--|
| AUTORIA | | ETAPA | |
| Projeto: Arq. Fabio Daniel Mendes Gariano | | Levantamento Cadastral | |
| Execução: Eng. Gaspar de Albuquerque Frattini | | Data: Novembro de 2018 | |
| Cadastral: CREA 15397 D RS | | Escala: Indicada | |
| Levantamento realizado a partir do levantamento de SCAU elaborado em 2007 | | Área: 902,11 m² | |